

Технические данные Самоочищающиеся жидкотопливные фильтры



45000

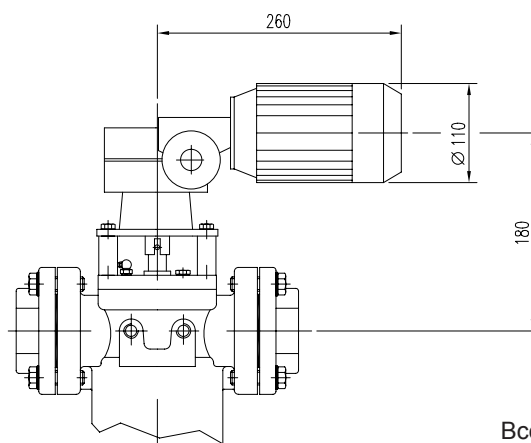
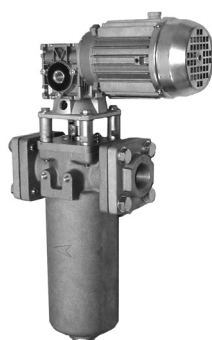
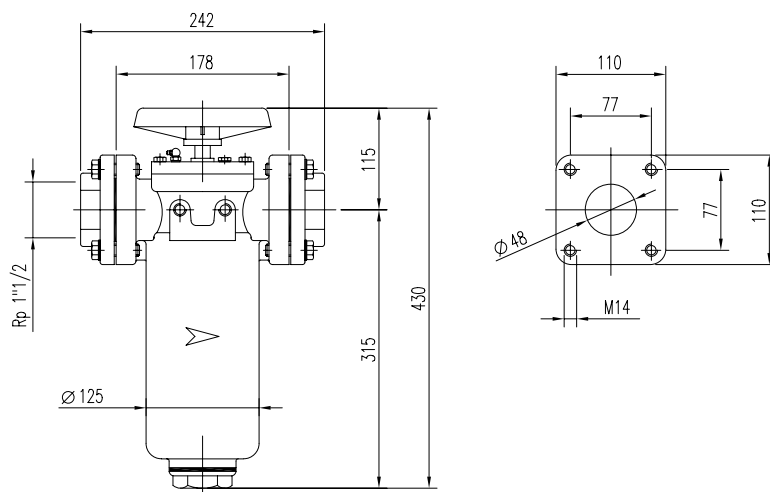
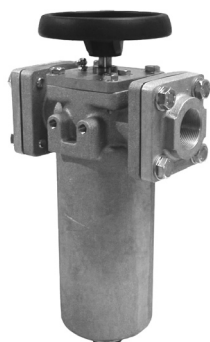
RU

 **giuliani anello** s.r.l.
WATTS INDUSTRIES GROUP



Габаритные размеры Технические данные Общие сведения

Габаритные размеры



Все размеры в мм

Технические данные

Соединения:	Резьбовые Rp 1½" UNI-ISO 7/1 (с контрфланцами)
Максимальное рабочее давление:	15 бар
Максимальная рабочая температура:	150°C
Топливо:	Дизельное и мазут
Степень фильтрации (стандарт):	100 - 300 - 600 мкм (другие степени фильтрации по запросу)
Сливная пробка:	Rp 1¼"
Верхнее отверстие для выпуска воздуха:	Rp ⅛"
Смазывающее устройство для валика:	Rp ⅛"

Материалы: Корпус и крышка из алюминия, фильтрующий элемент из углеродистой стали, втулка валика управления из чугуна, герметизирующее кольцевое уплотнение из витона, валик управления и стопора скребков - из стали, маховик для чистки фильтрующего узла - из ударопрочного пластика.

Общие сведения

Главное достоинство и основная характеристика этого типа фильтра - это возможность быть полностью очищенным без демонтажа и без прерывания потока жидкого топлива, а, следовательно, без прерывания работы соответствующего оборудования, на котором он установлен.

Вращательное движение, которое необходимо придать фильтрующему узлу для операции чистки, может осуществляться вручную или с помощью сервопривода, управляемого регулятором времени (таймером), а ещё лучше - управляемым с помощью реле давления, которое, должным образом отрегулированное и вставленное «вниз по течению» от фильтра, срабатывает, когда давление падает из-за чрезмерной потери напора, вызванной загрязнением фильтра.

Опции

Установка - Эксплуатация

Расход топлива (л/ч)

Опции

- Электрический сервопривод для чистки фильтрующего узла
Скорость вращения: 1 об/мин
Вращающий момент силы: 50 Н.м.
Расход электроэнергии: 90 Вт
Тип электродвигателя: подходящий для однофазного или трехфазного тока
Класс электрозащиты: IP54
Для более продолжительного срока службы фильтрующего узла рекомендуется использовать сервопривод с переменным режимом работы

Установка

- Убедиться в том, что жидкости, которые предстоит фильтровать, совместимы с материалами, из которых сделан фильтр.
- Строго соблюдать направление, указанное стрелкой, отпечатанной на бачке фильтра.
- Убедиться, что трубы находятся на одной линии и свободны от загрязнений.
- Избегать установки фильтра в контакте с оштукатуренными стенами.
- Устанавливать фильтр с маховиками фильтрующих узлов, обращенными вверх.
- В замкнутых контурах рекомендуется устанавливать сбросной клапан, чтобы предупреждать повышение давления, вызываемое изменениями температуры горючего.

Эксплуатация

Некакого особого ухода не требуется; во избежание блокировки фильтрующего узла сделать несколько оборотов маховика или сервопривода по меньшей мере один раз в неделю (даже в периоды простоя оборудования) или, во всяком случае, в зависимости от загрязнения топлива, которое предстоит фильтровать.

Для полной очистки фильтра отвинтить крепежные винты крышки, приподнять её и прочистить всё дизельным топливом или керосином.

Благодаря контрфланцам с резьбой можно снять с оборудования даже весь бачок, отвинтив винты самих фланцев. Рекомендуется заменять уплотнительные прокладки фланцев после каждого снятия.

Расход топлива (л/ч)

Вязкость °E	100 микрон			300 микрон			600 микрон		
	Потеря давления Δр (мбар)			Потеря давления Δр (мбар)			Потеря давления Δр (мбар)		
	100	200	400	100	200	400	100	200	400
1 - 2	4800	8000	11000	6500	13500	20000	8000	16000	23000
3 - 7	1600	4200	7800	5500	11700	18800	7500	14500	21000
8 - 15	800	2400	4600	4000	9000	14200	6500	13000	16500
16 - 25	500	1500	2900	2900	7000	11400	5700	11700	17700
26 - 40	380	1200	2300	2200	5800	10000	5200	11000	16800
41 - 60	220	660	1300	1600	4200	7000	4300	8800	13700
61 - 80	160	420	850	1300	3500	5900	3500	8000	12400

Указанные в таблице величины носят ориентировочный характер.



8 (499) 201-26-10 | fax490@yandex.ru

ООО "МАРК"
127106, Россия, г.Москва,
Нововладыкинский пр., д.8, стр.4, офис 100.
Тел.: (495) 589-56-84
Email: fax490@yandex.ru
www.giuliani-anello.com