

Технические данные
Регулятор давления для дизельного топлива и мазута



**PRO
PROH**

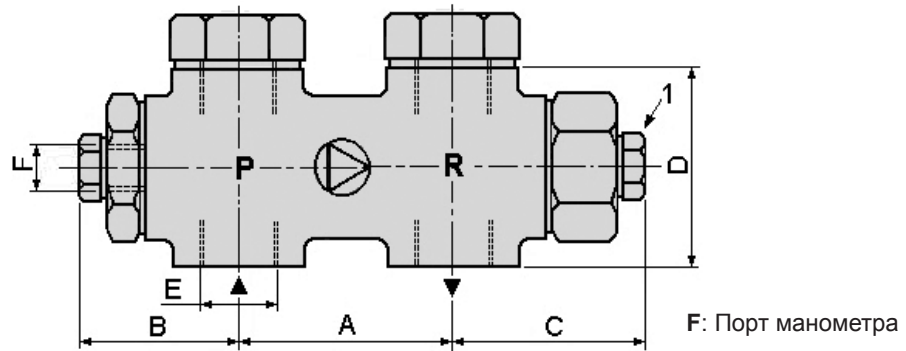


Габаритные размеры Технические данные

Габаритные размеры

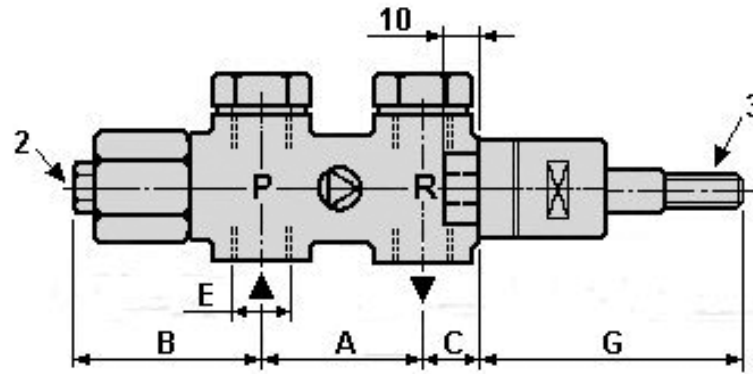
Модель PRO

Давление регулируется винтом, расположенным под заглушкой 1; вращение по часовой стрелке увеличивает давление, против часовой стрелки – уменьшает.



Модель PRON

Минимальная настройка - винтом, расположенным под заглушкой 2. Ход 8-9 мм (3).



Модель	Максимальная произв-ть [л/ч]	Резьбовые						
		A	B	C	D	E	F	G
PRO10	600	55	46	55	52	G $\frac{3}{8}$ "	G1 $\frac{1}{4}$ "	-
PRO20	2000	63	50	60	73	G $\frac{3}{4}$ "	G1 $\frac{1}{4}$ "	-
PRO25	6000	80	48	58	86	G1"	G1 $\frac{1}{4}$ "	-
PRO32	10000	80	48	58	86	G1 $\frac{1}{4}$ "	G1 $\frac{1}{4}$ "	-
PRON10	1000	55	71	16	52	G $\frac{3}{8}$ "	-	85
PRON20	2500	69	74	43	73	G $\frac{3}{4}$ "	-	85

Все размеры в мм

Технические данные

Возможны две разные версии:

- PRO для низкого давления
- PRON для высокого давления

Регуляторы давления для некоррозионных видов топлива или смазочных материалов.

Максимальная температура жидкого топлива: 250°C.

Регулирование давления винтом:

- PRO 1-5 бар
- PRON 5-25 бар

Указания по установке PRO / PRON Инструкция по установке Пропускная способность

Указания по установке серии PRO

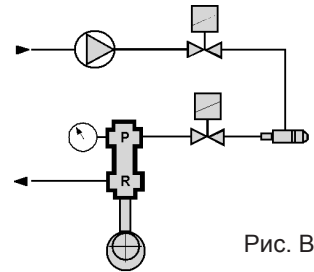
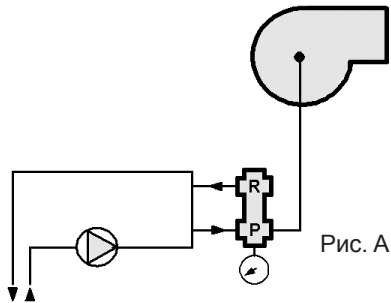
Для ограничения или регулирования давления в кольцевых трубопроводах.
Снабжение горелок через кольцевой трубопровод под давлением (рис. А).

Указания по установке серии PRON

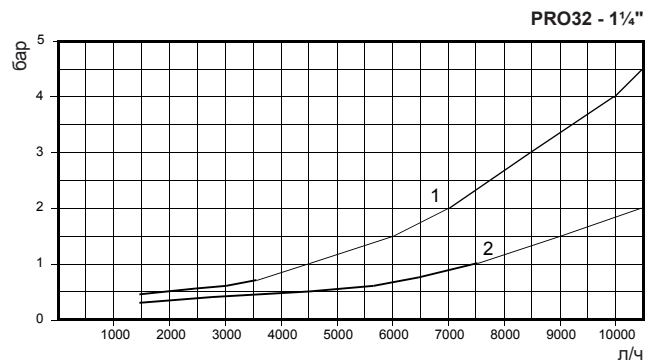
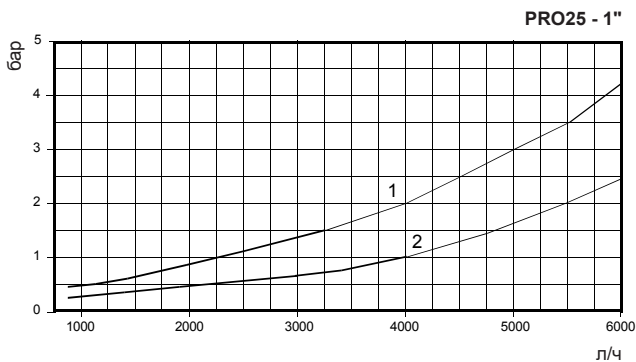
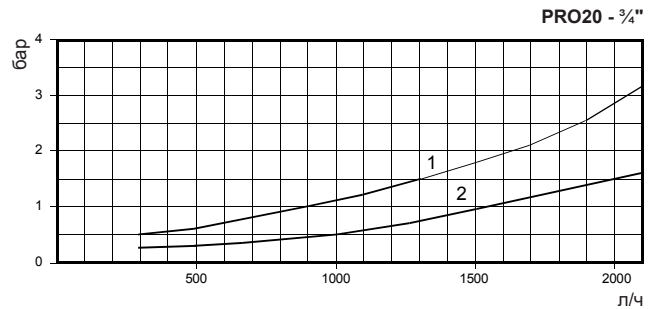
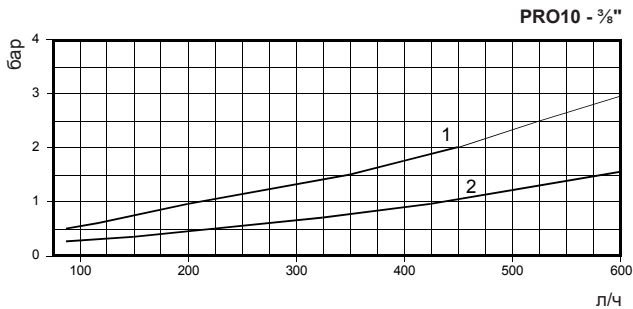
Давление жидкого топлива варьируется пропорционально движению поршня (рис. В).

Инструкция по установке

- Проверить правильный размер регулятора согласно производительности насоса и диапазон настройки, подходящий для условий работы.
- В регуляторе предусмотрены 4 соединения. Неиспользуемые соединения должны быть заглушены (заглушки входят в комплект).
- Подсоедините регулятор к трубам и проверьте герметичность.



Пропускная способность



Жидкое топливо

1 : (20°E - 152 cCт)

2 : (1,5°E - 6 cCт)



8 (499) 201-26-10 | fax490@yandex.ru

ООО "МАРК"
127106, Россия, г.Москва,
Нововладыкинский пр., д.8, стр.4, офис 100.
Тел.: (495) 589-56-84
Email: fax490@yandex.ru
www.giuliani-anello.com