

## Технические данные Газовый фильтр

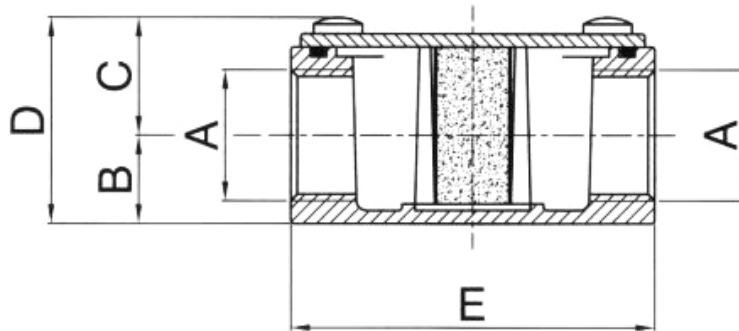


70608  
70609



## Габаритные размеры Технические данные Установка / Эксплуатация и текущий ремонт

### Габаритные размеры



Модель	A	B	C	D	E
70609/CE	Rp ½"	17	22	39	70
70608/CE	Rp ¾"				

Все размеры в мм

### Технические данные

**Соединения:** ..... Резьбовые UNI-ISO 7/11  
**Максимальное входящее давление:** ..... 0,5 бар  
**Степень фильтрации:** ..... ≤ 50 μm  
**Рабочая температура:** ..... -10°C – +80°C  
**Механическая прочность:** ..... Согласно UNI-EN161 (группа 1)

**Материалы:** Корпус из алюминия; крышка из оцинкованной стали; фильтрующий элемент из материала Viledon P15/500S, утвержденного согласно стандартам DIN EN779, с продолжительным сроком службы и значительным поглощением пыли; жеробейка фильтра из синтетического материала, кольцевое уплотнение крышки из материала на основе резины NBR.

**Топливо:** Газы трех разновидностей: природный газ (группа H-метана), городской газ (бытовой), сжиженный газ (СНГ) и неагрессивные газы.

### Установка

Этот фильтр, ввиду своих малых габаритных размеров, был создан специально для установки на котлах (настенных или напольных) и нагревательных колонках для ванн, как проточных, так и накопительных.

Проверить, чтобы фильтр подходил для соответствующего применения, и чтобы все технические данные не выходят за пределы указанных.

Не устанавливайте фильтр в контакте с оштукатуренными стенами.

Для установки использовать подходящие инструменты и воздействовать на ступицы резьбы.

Установить фильтр так, чтобы его крышка находилась в положении, удобном для осмотра и чистки.

Следить за тем, чтобы направление потока газа соответствовало указанному на самом фильтре.

Этот фильтр можно устанавливать как на горизонтальных, так и на вертикальных трубопроводах.

### Эксплуатация и текущий ремонт

Заменить фильтрующий элемент, если падение давления Δр между ниппелями замера давления превысит 10 мбар; и в любом случае рекомендуется заменять фильтрующий элемент по меньшей мере один раз в год.

Для замены фильтрующего элемента необходимо:

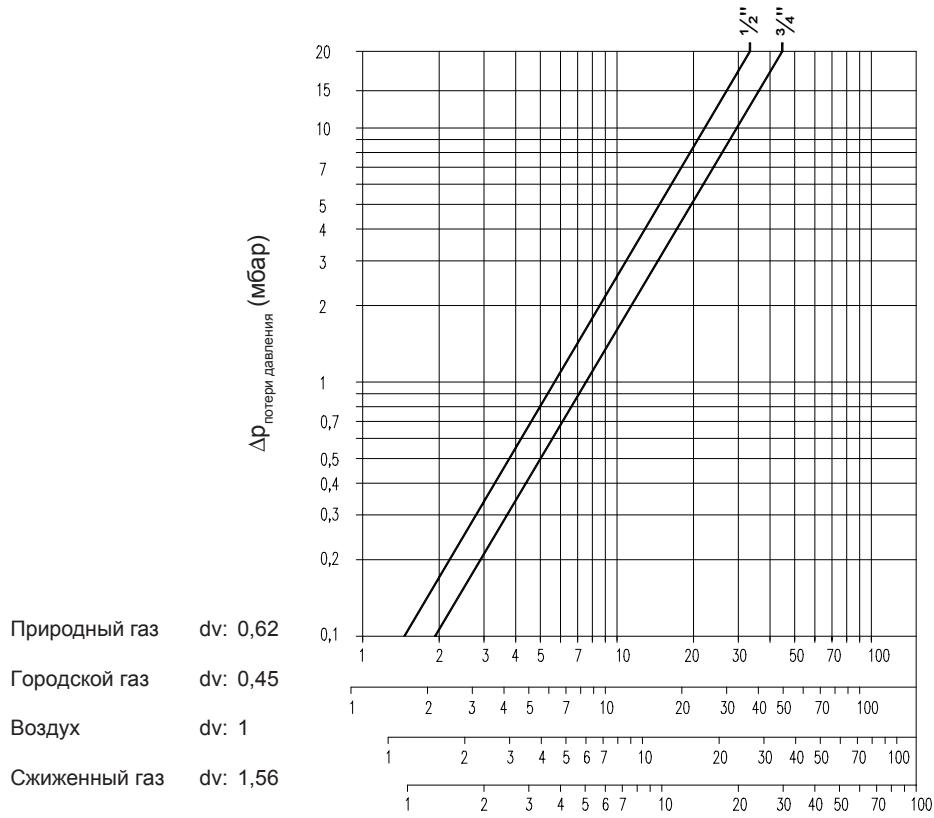
1. Прервать подачу газа, закрыв отсечной кран.
2. Открутить винты и снять крышку.
3. Снять фильтрующий элемент и тщательно прочистить полость фильтра.
4. Заменить фильтрующий элемент новым.
5. Вставить крышку фильтра так, чтобы направляющие внутри самой крышки были ориентированы по одной линии с фильтрующим элементом, затем закрутить винты.
6. Проверить, чтобы не было утечки газа через крышку фильтра.

### ВНИМАНИЕ!!!

Все работы по установке и эксплуатации должны быть выполнены только квалифицированными специалистами.

## Диаграмма расхода / потери давления

### Диаграмма расхода / потери давления





8 (499) 201-26-10 | fax490@yandex.ru

---

**ООО "МАРК"**  
**127106, Россия, г.Москва,**  
**Нововладыкинский пр., д.8, стр.4, офис 100.**  
**Тел.: (495) 589-56-84**  
**Email: fax490@yandex.ru**  
**www.giuliani-anello.com**